

ตารางแสดงวงเงินงบประมาณที่ได้รับจัดสรรและราคากลางในงานจ้างก่อสร้าง

๑. ชื่อโครงการ ก่อสร้างท่อลอดเหลี่ยมชนิดช่องเดียว แบบรูปสี่เหลี่ยมทั่วไป (RIGID FRAME) สายห้วยผาก หมู่ที่ ๑ ตำบลครน อำเภอสวี จังหวัดชุมพร
๒. หน่วยงานเจ้าของโครงการ กองช่าง องค์การบริหารส่วนตำบลครน
๓. วงเงินงบประมาณที่ได้รับการจัดสรร จำนวน ๓๐๐,๐๐๐.- บาท (สามแสนบาทถ้วน)
๔. ลักษณะงาน (โดยสังเขป)
 - ขนาดความกว้าง ๒.๑๐ เมตร
 - สูง ๑.๘๐ เมตร
 - ยาว ๘.๐๐ เมตร(รายละเอียดตามแบบมาตรฐานงานทางสำหรับองค์กรปกครองส่วนท้องถิ่น กำหนด)
๕. ราคากลางคำนวณ ณ วันที่ ๒๔ มีนาคม ๒๕๖๘ เป็นเงิน ๓๐๐,๑๕๗.- บาท
(สามแสนหนึ่งร้อยห้าสิบบเจ็ดบาทถ้วน)
๖. บัญชีประมาณการราคากลาง
 - แบบสรุปราคากลางงานก่อสร้าง จำนวน ๑ ฉบับ
๗. รายชื่อคณะกรรมการกำหนดราคากลาง

๗.๑ นายพงศ์ศักดิ์ เอียดพล	ประธานกรรมการ
๗.๒ นางปรียากร พัฒนาสัก	กรรมการ
๗.๓ นายพิชาพัฒน์ ชูนาค	กรรมการ/เลขานุการ

แบบสรุปราคากลางงานก่อสร้างทาง สะพาน และท่อเหลี่ยม

ชื่อโครงการ ก่อสร้างท่อลอดเหลี่ยมชนิดช่องเดียว แบบรูปสี่เหลี่ยมทั่วไป (RIGID FRAME) สายห้วยผาก หมู่ที่ 1
ขนาดความกว้าง 2.10 เมตร/สูง 1.80 เมตร/ยาว 8.00 เมตร/พร้อมป้ายประชาสัมพันธ์โครงการ
สถานที่ก่อสร้าง หมู่ที่ 1 ตำบลครน อำเภอสวี จังหวัดชุมพร
หน่วยงานเจ้าของโครงการ องค์การบริหารส่วนตำบลครน
แบบเลขที่ ทล-5-202 ,ทล-5-204
คำนวณราคากลางเมื่อวันที่ 24 มีนาคม 2568

ลำดับ	รายการ	หน่วย	ปริมาณ งาน	ราคาต่อหน่วย	ราคาทุน (บาท)	Factor F	ราคาต่อหน่วย x FF	ราคากลาง
1	งานโครงสร้าง							
	1.1 ก่อสร้างท่อลอดเหลี่ยมชนิดช่องเดียว แบบรูปสี่เหลี่ยมทั่วไป (RIGID FRAME) ขนาด 2.10 X 1.80 X 8.00 เมตร	เมตร	8.00	29,021.52	232,172.16	1.2799	37,144.64	297,157.14
					232,172.16		TOTAL	297,157.14

ผลรวมค่างานต้นทุนงานก่อสร้างสะพาน	=	232,172.16
ค่า FACTOR F งานก่อสร้างสะพานและท่อเหลี่ยม	=	1.2799
ผลรวมค่างานก่อสร้างสะพานและท่อเหลี่ยม	=	297,157.15
ผลรวมค่าใช้จ่ายพิเศษตามข้อกำหนดและค่าใช้จ่ายอื่นๆ	=	3,000.00
สรุปคิดเป็นราคา	=	300,157.00

ตัวอักษร (สามแสนหนึ่งร้อยห้าสิบลบาทถ้วน)

(ลงชื่อ).....


(นายพงค์ศักดิ์ เอียดพล)

ประธานกรรมการกำหนดราคากลาง

(ลงชื่อ).....

(นางปริยากร พัฒนาสัก)

กรรมการกำหนดราคากลาง

(ลงชื่อ).....

(นายพิชาพัฒน์ ชูนาค)

กรรมการ/เลขานุการกำหนดราคากลาง

แบบมาตรฐานงานทางสำหรับ อปท.

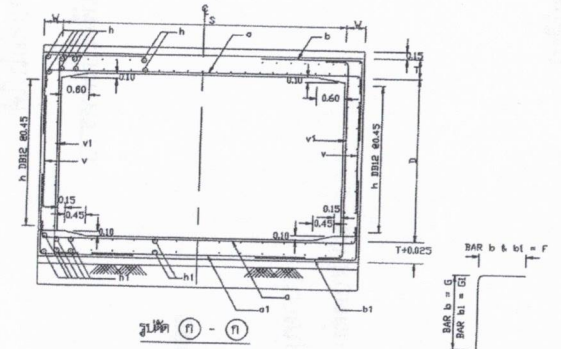
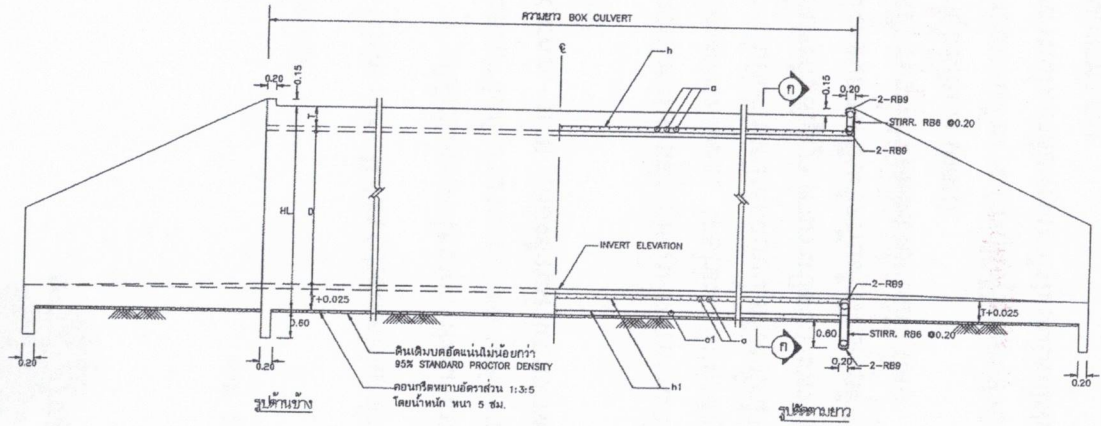
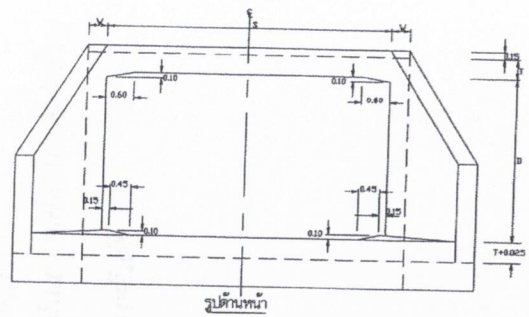
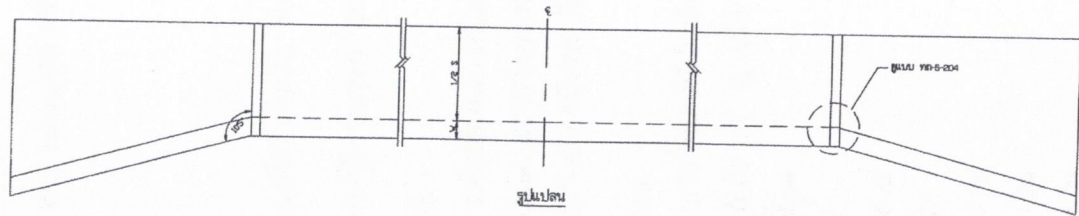
โครงการก่อสร้างท่อลอดเหลี่ยมชนิดช่องเดียว แบบรูปสี่เหลี่ยมทั่วไป (RIGID FRAME)

สายห้วยผาก หมู่ที่ 1 ต.ครน อ.สวี จ. ชุมพร

ขนาดความกว้าง 2.10 เมตร สูง 1.80 เมตร ยาว 8.00 เมตร



องค์การบริหารส่วนตำบลครน
ตำบลครน อำเภอสวี จังหวัดชุมพร



ตารางแสดงขนาด และรายละเอียดเหล็กเสริม ท่อลอดเหลี่ยมชนิดขึง

CLEAR SPAN S (m.)	DEPTH D (m.)	T (cm.)	W (cm.)	BAR MARK a			BAR MARK a1			BAR MARK b				BAR MARK b1				BAR MARK v			BAR MARK v1			BAR MARK h			BAR MARK h1		
				dia (mm.)	∅ (cm.)	L (cm.)	dia (mm.)	∅ (cm.)	L (cm.)	dia (mm.)	∅ (cm.)	F (cm.)	G (cm.)	dia (mm.)	∅ (cm.)	F (cm.)	G1 (cm.)	dia (mm.)	∅ (cm.)	L (cm.)	dia (mm.)	∅ (cm.)	L (cm.)	dia (mm.)	∅ (cm.)	No	dia (mm.)	∅ (cm.)	No
2.40	1.60	24	25	20	30	305	12	120	220	12	11	110	95	12	11	110	170	-	-	-	12	30	210	12	23	42	12	45	18
3.00	1.60	26.5	27.5	20	20	370	12	120	280	16	15	130	100	16	15	130	190	-	-	-	12	30	235	12	22.5	51	12	45	20
4.00	2.50	40	35	25	30	485	12	120	350	18	11	170	115	18	11	170	115	12	11	235	12	30	330	12	22.5	61	12	45	24
1.80	1.80	24	25	16	17.5	245	12	120	180	12	11	90	90	12	11	90	180	-	-	-	12	30	230	12	25	40	12	45	14
2.10	1.80	24	25	16	14	275	12	120	195	12	12.5	100	100	12	12.5	100	180	-	-	-	12	30	235	12	25	42	12	45	16
2.10	2.10	24	25	16	14	275	12	120	195	12	12.5	100	100	12	12.5	100	210	-	-	-	12	30	265	12	25	46	12	45	16
2.40	2.10	24	25	20	19	305	12	120	225	12	12.5	110	110	12	12.5	110	240	-	-	-	12	30	265	12	23	46	12	45	18
2.70	2.40	24	25	20	16.5	335	12	120	245	12	12.5	120	120	12	12.5	120	240	-	-	-	12	30	295	12	23	50	12	45	18
2.70	2.70	24	27.5	20	17.5	335	12	120	245	12	16	120	120	12	16	120	240	-	-	-	12	30	295	12	23	51	12	45	18
3.00	2.70	26.5	27.5	20	15	370	12	120	265	16	15	130	130	16	15	130	130	12	30	260	12	30	325	12	23	55	12	45	18
3.00	3.00	26.5	30	20	16.5	370	12	120	265	16	12.5	130	130	16	12.5	130	130	12	30	260	12	30	325	12	23	56	12	45	20
3.30	3.00	27.5	30	20	14	410	12	120	295	16	12.5	140	140	16	11	140	140	12	25	290	12	30	355	12	21.5	63	12	45	20
3.30	3.30	27.5	32.5	20	14.5	410	12	120	295	16	11	140	140	16	11	140	140	12	25	295	12	30	355	12	21.5	67	12	45	22
3.60	3.30	30	32.5	20	13	440	12	120	315	16	12.5	150	150	16	12.5	150	150	12	25	325	12	30	385	12	22.5	64	12	45	22
3.60	3.60	30	35	20	13	440	12	120	315	16	11.5	150	150	16	11.5	150	150	12	23	355	12	30	415	12	22.5	71	12	45	22

รายการประกอบแบบ

- ท่อลอดเหลี่ยมแบบขึงจากเหล็กที่ทึบกรวยกรวยขนาด HS20-44 ขนาดพญานกของ AASHTO โดยความหนาของชิ้นโครงสร้างทางเหล็ก จะต้องมีไม่ต่ำกว่า 300 มม.
- ใช้คอนกรีตชนิด A9 ตาม มท.ท.ท.
- เหล็กเสริมคอนกรีต ให้เป็นไปตาม มท.ท.ท. โดยมีรายละเอียดดังนี้
 - เหล็กเสริมขนาด ๑๖ มม. และ ๑๙ มม. ให้ใช้เหล็กเสริมตาม SR 24
 - เหล็กเสริมขนาด ๑๒ มม. และใหญ่กว่า ให้ใช้เหล็กเสริมตาม SD 40
- ส่วนที่คลุมคอนกรีต (COVERING) 5 ซม.
- คานทางลาดภายในเหลี่ยมจะต้องได้ความหนาของคอนกรีตตามแบบ โดยระยะทางให้เป็นไปตาม มท.ท.ท.
- ในกรณีที่ใช้เหล็กเสริมขึงเป็นนอต ให้เป็นไปตามแบบที่แนบมาโดย มท.ท.ท. หรือเทียบเท่า
- ใช้คานวาง มีท่อน้ำและคาน จากกรมโยธาธิการ
- ให้ใช้เหล็กเสริมคานขึงคานด้วยเหล็กเสริม และคอนกรีตไม่น้อยกว่า 95% STANDARD PROCTOR DENSITY แล้วท่อน้ำคานขึงคานด้วยเหล็กเสริม 1:3:5 โดยให้คานวาง 5 ซม. ลงใน
- ในกรณีที่ใช้เหล็กเสริมขึง จะต้องมีคอนกรีตขึงคานด้วยเหล็กเสริม และใช้คอนกรีตชนิด ที่ควบคุมความหนาแน่น เช่น ควบคุมความหนาแน่นคอนกรีตตามแบบ โดยต้องมีน้ำหนักไม่น้อยกว่า 95% STANDARD PROCTOR DENSITY ปรับระดับให้เรียบ แล้วท่อน้ำคานขึงคานด้วยเหล็กเสริมได้ตามแบบที่แนบมา
- ท่อน้ำคานขึงคานขึงคานด้วยเหล็กเสริม หรือเหล็กเสริมที่ควบคุมความหนาแน่นได้เช่นเดียวกัน

หมายเหตุ

แบบก่อสร้างนี้เป็นลิขสิทธิ์ของกรมโยธาธิการและผังเมือง กระทรวงมหาดไทย

แบบมาตรฐานงานทาง
สำหรับองค์การปกครองส่วนท้องถิ่น

ท่อลอดเหลี่ยม คสล. ชนิดขึงเดี่ยว
รูปสี่เหลี่ยมทั่วไป (RIGID FRAME)

แบบเลขที่ ทอ-5-202

แผ่นที่ 77

