

ตารางแสดงวงเงินงบประมาณที่ได้รับจัดสรรและราคากลางในงานจ้างก่อสร้าง

๑. ชื่อโครงการ ก่อสร้างท่อลอดเหลี่ยมชนิดช่องเดียวแบบรูปสี่เหลี่ยมทั่วไป (RIGID FRAME) สายแก่งตะเคียน-ช่องร่อ หมู่ที่ ๗ ตำบลครน อำเภอสวี จังหวัดชุมพร
๒. หน่วยงานเจ้าของโครงการ กองช่าง องค์การบริหารส่วนตำบลครน
๓. วงเงินงบประมาณที่ได้รับการจัดสรร จำนวน ๔๗๐,๐๐๐ บาท (สี่แสนเจ็ดหมื่นบาทถ้วน)
๔. ลักษณะงาน (โดยสังเขป)
 - ขนาดกว้าง ๓.๐๐ เมตร
 - ยาว ๘.๐๐ เมตร
 - สูง ๒.๗๐ เมตร
 - (รายละเอียดตามแบบมาตรฐานงานทางสำหรับองค์กรปกครองส่วนท้องถิ่น กำหนด)
๕. ราคากลางคำนวณ ณ วันที่ ๓๑ มีนาคม ๒๕๖๙ เป็นเงิน ๔๗๒,๐๐๐ บาท (สี่แสนเจ็ดหมื่นสองพันบาทถ้วน)
๖. บัญชีประมาณการราคากลาง
 - แบบสรุปราคากลางงานก่อสร้าง จำนวน ๑ ฉบับ
๗. รายชื่อคณะกรรมการกำหนดราคากลาง

๗.๑ นายพงศ์ศักดิ์ เอียดพล	ประธานกรรมการ
๗.๒ นางปรียากร พัฒนาสัก	กรรมการ
๗.๓ นายพิชาพัฒน์ ชูนาค	กรรมการ
๗.๔ นางสาวศิริกัญญา ศุภมิตร	กรรมการ/เลขานุการ

แบบสรุปราคากลางงานก่อสร้างทาง สะพาน และท่อเหลี่ยม

ชื่อโครงการ ก่อสร้างท่อลอดเหลี่ยมชนิดช่องเดียว แบบรูปสี่เหลี่ยมทั่วไป (RIGID FRAME) สายแคงตะเคียน-ช่อรอ หมู่ที่ 7
ขนาดความกว้าง 3.00 เมตร สูง 2.70 เมตร ยาว 8.00 เมตร

สถานที่ก่อสร้าง หมู่ที่ 7 ตำบลครน อำเภอสวี จังหวัดชุมพร

หน่วยงานเจ้าของโครงการ องค์การบริหารส่วนตำบลครน

แบบเลขที่ ทล-5-202 ,ทล-5-204

คำนวณราคากลางเมื่อวันที่ 25 มีนาคม 2568

ลำดับ	รายการ	หน่วย	ปริมาณ งาน	ราคาต่อหน่วย	ราคาทุน (บาท)	Factor F	ราคาต่อหน่วย x FF	ราคากลาง
1	งานโครงสร้าง							
	1.1 ก่อสร้างท่อลอดเหลี่ยมชนิดช่องเดียว แบบรูปสี่เหลี่ยมทั่วไป (RIGID FRAME) ขนาด 3.00 X 2.70 X 8.00 เมตร	เมตร	8.00	46,167.61	369,340.88	1.2799	59,089.92	472,719.39
					369,340.88		TOTAL	472,719.39

ผลรวมค่างานต้นทุนงานก่อสร้างสะพาน	=	369,340.88
ค่า FACTOR F งานก่อสร้างสะพานและท่อเหลี่ยม	=	1.2799
ผลรวมค่างานก่อสร้างสะพานและท่อเหลี่ยม	=	472,719.39
สรุปคิดเป็นราคา	=	472,000.00
ตัวอักษร	(สี่แสนเจ็ดหมื่นสองพันบาทถ้วน)	

(ลงชื่อ)  ประธานกรรมการ

(นายพงศ์ศักดิ์ เอียดพล)
ผู้อำนวยการกองช่าง

(ลงชื่อ)  กรรมการ

(นางปริยากร พัฒนาสัก)
ผู้อำนวยการกองคลัง

(ลงชื่อ)  กรรมการ

(นายพิชาพัฒน์ ชูนาค)
ผู้ช่วยวิศวกรโยธา

(ลงชื่อ)  กรรมการ/เลขานุการ

(นางสาวศิริกัญญา ศุภมิตร)
นักจัดการงานทั่วไปปฏิบัติการ

แบบมาตรฐานงานทางสำหรับ อปท.

โครงการก่อสร้างท่อลอดเหลี่ยม ชนิดช่องเดียว
แบบสี่เหลี่ยมทั่วไป(RIGID FRAME) สายแก่งตะเคียน-ช่องรอ

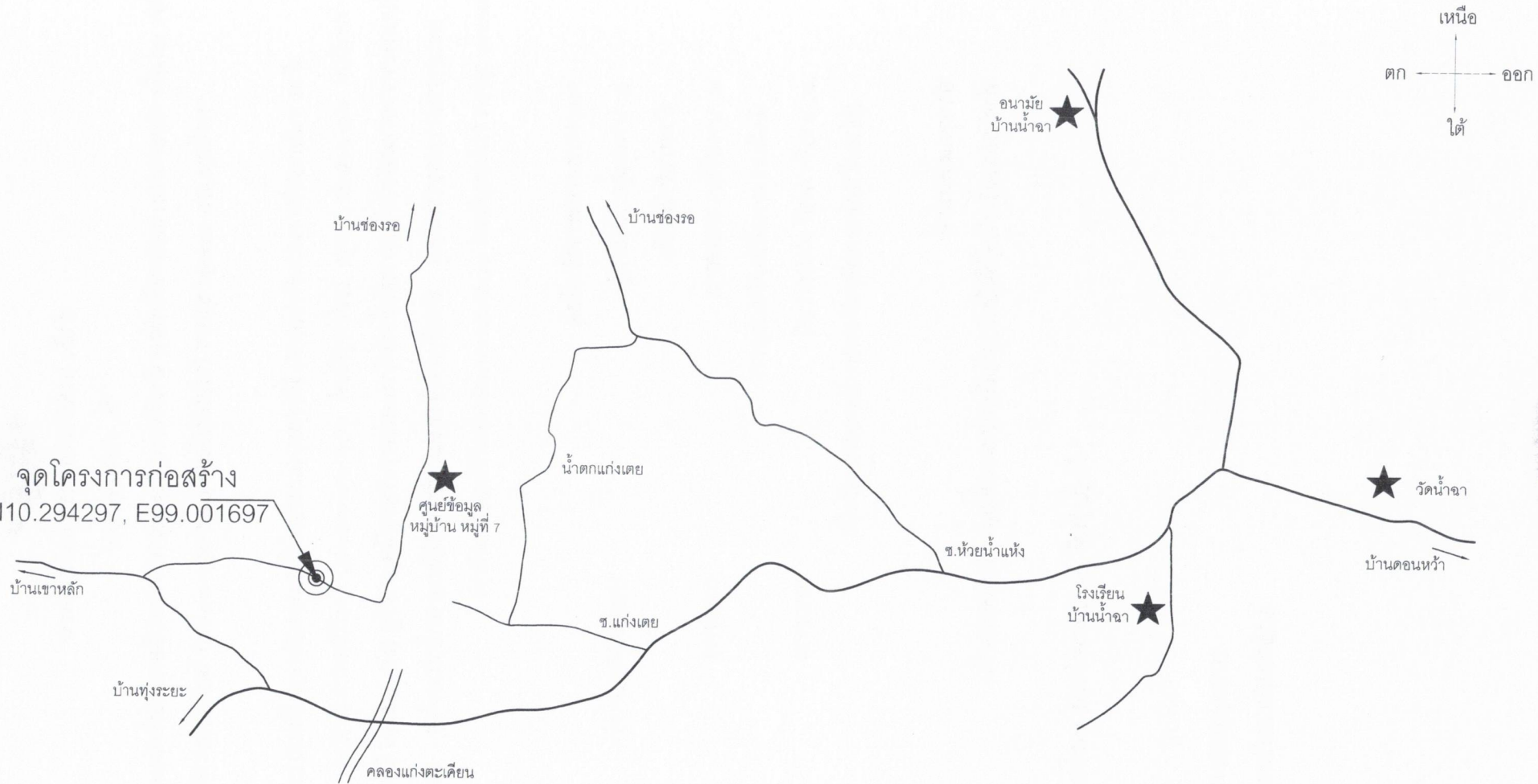
หมู่ที่ 7 ต.ครน อ.สวี จ. ชุมพร

ขนาดกว้าง 3.00 เมตร สูง 2.70 เมตร ยาว 8.00 เมตร



องค์การบริหารส่วนตำบลครน
ตำบลครน อำเภอสวี จังหวัดชุมพร

จุดโครงการก่อสร้าง
N10.294297, E99.001697



องค์การบริหารส่วนตำบลครน
ตำบล : ครน
อำเภอ : สรี
จังหวัด : ชุมพร

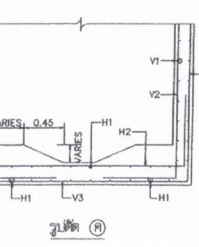
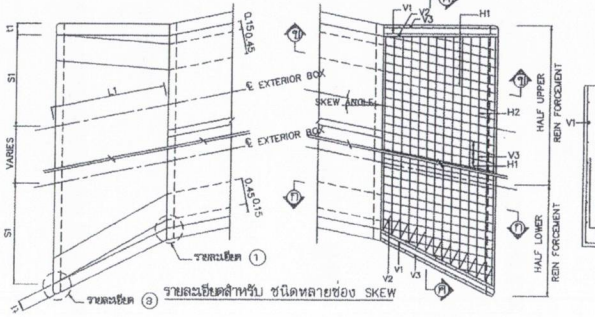
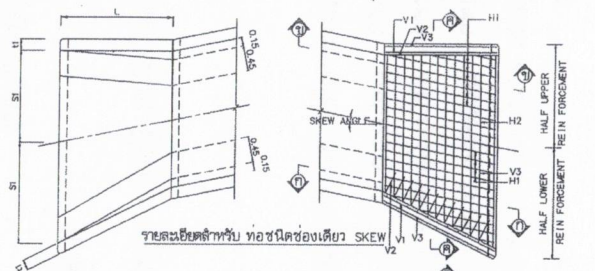
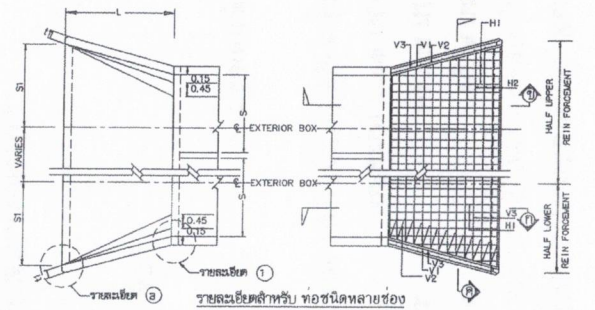
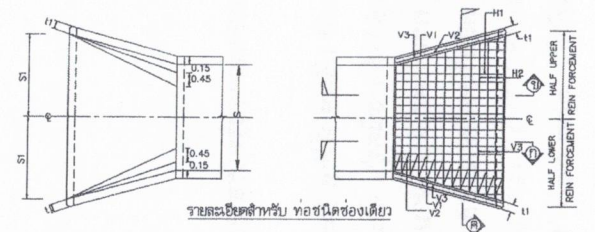
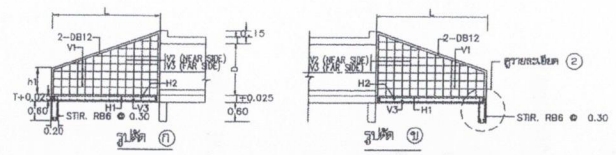
โครงการ : ก่อสร้างท่อลอดเหลี่ยมชนิดช่องเดียว สายแก่งตะเทียน-ชองรอก หมู่ที่ 7
แบบแสดง : แผนที่สังเขป

มาตราส่วน :
วัน/เดือน/ปี : 23 มีนาคม 2569
CAD FILE :

จนท.จัดทำแบบบูรณาการ : *[Signature]*
ผอ.กองช่าง : *[Signature]*

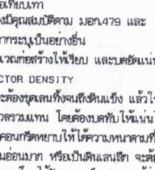
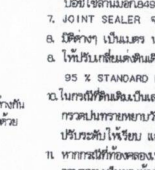
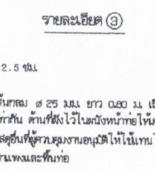
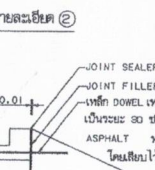
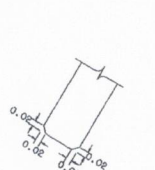
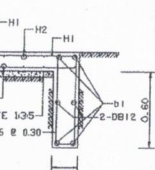
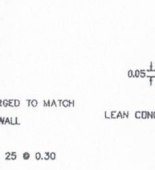
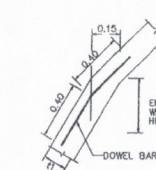
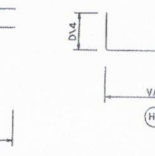
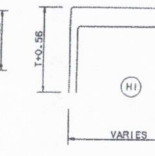
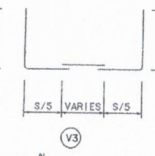
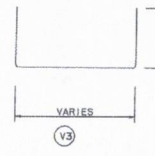
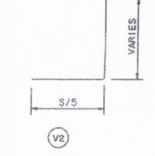
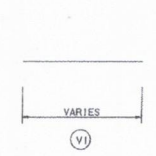
ปลัดอบต. : *[Signature]*
นายกอบต.ครน : *[Signature]*

เลขที่แบบ :
แผ่นที่ 2




ตารางแสดงขนาดต่าง ๆ

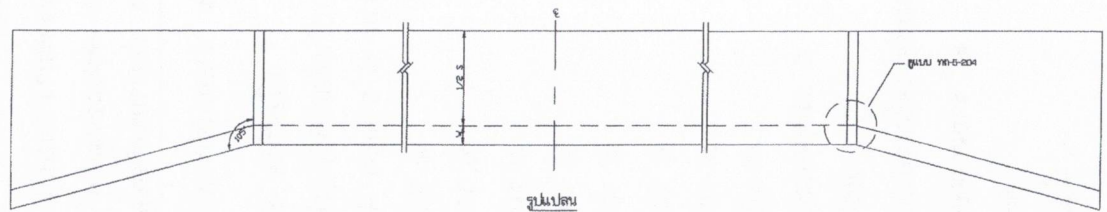
ขนาดมาตรฐาน	S	D	L	h1	t1	S1	SKEW 15°			SKEW 30°			SKEW 45°			V1		V2		V3		H1		H2		b1
							L1	S1	S2	L1	S1	S2	L1	S1	S2	φ	o	φ	o	φ	o	φ	o	φ	o	
0.60	0.60	0.95	0.50	0.20	0.54	0.93	0.54	0.57	1.04	0.57	0.60	1.27	0.60	0.95	9	0.30	9	0.20	9	0.20	9	0.30	9	0.20	9	4
0.90	0.60	0.95	0.90	0.20	0.69	0.93	0.69	0.73	1.04	0.73	0.83	1.27	0.83	1.11	9	0.30	9	0.20	9	0.20	9	0.30	9	0.20	9	4
0.90	0.90	1.45	0.55	0.20	0.82	1.45	0.82	0.88	1.61	0.88	1.04	1.90	1.04	1.47	9	0.30	9	0.20	9	0.20	9	0.30	9	0.20	9	4
1.20	0.90	1.45	0.95	0.20	0.98	1.45	0.98	1.03	1.61	1.03	1.19	1.90	1.19	1.62	9	0.30	9	0.20	9	0.20	9	0.30	9	0.20	9	4
1.20	1.20	1.95	0.65	0.20	1.08	1.95	1.08	1.15	2.07	1.15	1.35	2.54	1.35	1.92	9	0.30	9	0.20	9	0.20	9	0.30	9	0.20	9	4
1.50	0.90	1.45	0.55	0.20	1.12	1.45	1.12	1.18	1.81	1.18	1.34	1.90	1.34	1.77	9	0.30	9	0.20	9	0.20	9	0.30	9	0.20	9	4
1.50	1.20	1.95	0.65	0.225	1.23	1.95	1.23	1.31	2.07	1.31	1.51	2.54	1.51	2.07	9	0.30	9	0.20	9	0.20	9	0.30	9	0.20	9	4
1.50	1.50	2.35	0.70	0.25	1.36	2.35	1.36	1.46	2.65	1.46	1.72	3.25	1.72	2.43	9	0.30	9	0.15	9	0.15	9	0.30	9	0.15	9	4
2.40	1.60	2.40	0.80	0.20	1.64	2.40	1.64	1.94	2.77	1.94	2.21	3.38	2.21	2.67	12	0.30	12	0.20	12	0.20	12	0.30	12	0.20	12	4
3.00	1.80	2.70	0.85	0.20	2.22	2.70	2.22	2.34	3.12	2.34	2.64	3.62	2.64	3.48	12	0.25	12	0.20	12	0.20	12	0.25	12	0.20	12	4
4.00	2.50	3.75	1.18	0.30	3.00	3.68	3.00	3.16	4.33	3.16	3.58	5.30	3.58	4.75	12	0.20	12	0.10	12	0.10	12	0.20	12	0.10	12	4
1.80	1.80	2.75	0.80	0.20	1.62	2.75	1.62	1.73	3.11	1.73	2.04	3.62	2.04	2.67	9	0.30	12	0.20	12	0.20	12	0.30	12	0.20	12	4
2.10	1.80	2.75	0.80	0.20	1.77	2.75	1.77	1.88	3.11	1.88	2.19	3.62	2.19	3.02	9	0.30	12	0.20	12	0.20	12	0.30	12	0.20	12	4
2.10	2.10	3.20	0.85	0.25	1.89	3.20	1.89	2.02	3.63	2.02	2.38	4.46	2.38	3.35	9	0.30	12	0.16	12	0.16	12	0.30	12	0.16	12	4
2.40	2.10	3.20	0.85	0.25	2.04	3.26	2.04	2.17	3.63	2.17	2.53	4.45	2.53	3.50	9	0.30	12	0.16	12	0.16	12	0.30	12	0.16	12	4
2.40	2.40	3.65	0.95	0.25	2.16	3.72	2.16	2.31	4.15	2.31	2.72	5.08	2.75	3.63	9	0.30	12	0.12	12	0.12	12	0.30	12	0.12	12	4
2.70	2.40	3.65	0.95	0.25	2.31	3.72	2.31	2.46	4.15	2.46	2.87	5.08	2.87	3.96	9	0.30	12	0.12	12	0.12	12	0.30	12	0.12	12	4
2.70	2.70	4.05	1.00	0.275	2.42	4.14	2.42	2.59	4.61	2.59	3.03	5.65	3.03	4.28	9	0.30	12	0.10	12	0.10	12	0.30	12	0.10	12	4
3.00	2.70	4.05	1.00	0.275	2.57	4.14	2.57	2.74	4.61	2.74	3.18	5.65	3.18	4.43	9	0.30	12	0.10	12	0.10	12	0.30	12	0.10	12	4
3.00	3.00	4.55	1.15	0.30	2.70	4.86	2.70	2.89	5.19	2.89	3.40	6.36	3.40	4.79	12	0.30	16	0.12	16	0.12	16	0.30	16	0.12	16	4
3.30	3.00	4.55	1.15	0.30	2.85	4.86	2.85	3.04	5.19	3.04	3.55	6.36	3.55	4.94	12	0.30	16	0.12	16	0.12	16	0.30	16	0.12	16	4
3.30	3.30	5.05	1.20	0.30	2.98	5.17	2.98	3.20	5.78	3.20	3.76	7.07	3.76	5.31	12	0.30	16	0.10	16	0.10	16	0.30	16	0.10	16	4
3.60	3.30	5.05	1.20	0.30	3.14	5.17	3.14	3.35	5.78	3.35	3.91	7.07	3.91	5.46	12	0.30	16	0.10	16	0.10	16	0.30	16	0.10	16	4
3.60	3.60	5.05	1.30	0.35	3.24	5.59	3.24	3.47	6.32	3.47	4.08	7.63	4.08	5.75	12	0.30	20	0.12	20	0.12	20	0.30	20	0.12	20	4



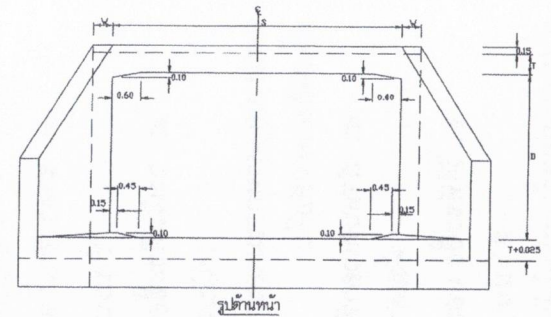
- รายการประกอบแบบ**
- ข้อต่อเชื่อมแบบเชื่อมเหล็กที่บริเวณท่อนครุฑ H520-44 ตามมาตรฐานของ AASHTO โดยความหนาของชิ้นโครงเหล็กท่อนครุฑ จะต้องไม่เกิน 300 มม.
 - ใช้เหล็กชนิด A2 ตาม มท.ปร. 1
 - งานเหล็กเสริมคอนกรีตให้เป็นไปตาม มท.ปร. 103
 - เหล็กเสริมขนาด ๑6 และ ๑9 มม. ให้ใช้เหล็กเสริม SR-24
 - เหล็กเสริมขนาดตั้งแต่ ๑๒ มม. ขึ้นไป ให้ใช้เหล็กเสริม SD-40
 - ส่วนหัวคอนกรีต (COVERING) 5 ซม.
 - คานทางลาดคอนกรีตเสริมเหล็กใต้บริเวณที่เชื่อมจากตัวครุฑลงตาม โดยจะทางขึ้นไปตาม มท.ปร. 103
 - โมรติที่บริเวณข้อต่อข้างเป็นต้นด้วย น้ำก่อก่อหรือวัสดุจากโรงงานอุตสาหกรรม ให้ใช้ปูนซีเมนต์ปอร์ตแลนด์ ปกติชนิด 4000 หรือเทียบเท่า
 - JOINT SEALER จะต้องเป็นชนิดตาม มท.ปร. 478 และ JOINT FILLER ให้ใช้กระดากตามข้อบัญญัติฉบับเดิม
 - มีดากง เป็นแบบ นอกจากรุ่นอื่นๆ
 - ให้ใช้ปูนซีเมนต์ชนิดผิวความละเอียดสูงให้เพียงพอ และคอนกรีตไม่น้อยกว่า 95% STANDARD PROCTOR DENSITY
 - ในกรณีที่มีลมเป็นแรง ของจุดเชื่อมที่เชื่อมเสร็จแล้ว ให้ใช้วัสดุอุดที่จุดเชื่อมลงแทน เช่น กรวดป่นทรายกับปูนความหนา โดยต้องค้ำโป้นไม่น้อยกว่า 95% STANDARD PROCTOR DENSITY ปูนชนิดที่ 1 ให้เพียงพอ แล้วคอนกรีตค้ำโป้นให้มีความหนาที่ระบุในแบบ
 - หากการที่เชื่อมเป็นต้นเดียว หรือเป็นต้นเดียว จะต้องสร้างที่ฐานทรายขึ้นใช้เสริม ความแข็งแรงของจุดเชื่อมภายใต้บริเวณที่เชื่อมจากตัวครุฑ

หมายเหตุ
แบบก่อสร้างนี้เป็นปัจจุบันฉบับที่ 5-204/45 ของกรมทางหลวงชนบท

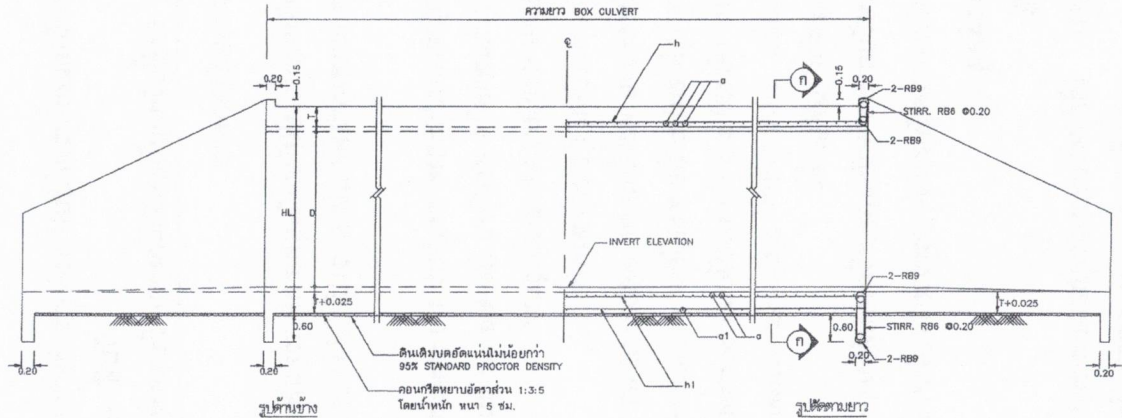
	แบบมาตรฐานงานทาง สำหรับองค์การปกครองส่วนท้องถิ่น
	กำหนดการก่อสร้างและก่อสร้าง
กรมทางหลวงชนบท	กำนันสภาท้องถิ่น
แผนกช่างที่ กอ-5-204	แผนที่ 79



รูปแปลน

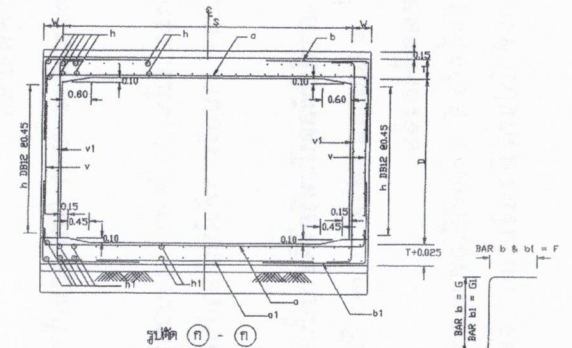


รูปด้านบน



รูปตัดขวาง

รูปตัดตามยาว



BENDING DETAILS FOR BARS b & b1

รายการประกอบแบบ

- ท่อลอดเหลี่ยมแบบที่สามารถรับน้ำหนักการจราจรตามมาตรฐาน HS20-44 ตามมาตรฐานของ AASHTO โดยรวมท่อนของโรงสร้างทางหลวง จะตองไม่เกิน 300 ม.
- ใช้คอนกรีตชนิด ๓3 ตาม มท.๒๕
- เหล็กเสริมคอนกรีต ใช้เป็นไปตาม มท.๒๕ โดยมีรายละเอียดดังนี้
 - เหล็กเสริมขนาด ๓ 6 มม. และ ๓ 9 มม. ให้ใช้เหล็กเสริมมาตรฐาน SR 24
 - เหล็กเสริมขนาด ๓ 12 มม. และใหญ่กว่าให้ใช้เหล็กเสริมชนิด SD 40
- ส่วนหุ้มคอนกรีต (COVERING) 5 ซม.
- ดินถมที่ก้นท่อทุกพื้นที่ถมต้องได้รับรองความหนาแน่นของค่าจุดควบคุมความ โดยกระทรวงให้ยื่นไปตาม มท.๒๕
- ไม่ก่อกำเนิดดินร่วนซุยเป็นดินเหนียว ให้เป็นไปเป็นแบบดินเหนียวใช้ตาม มท.๒๕ หรือเทียบเท่า
- วิธีทำทาง มีน้ำหนักเป็นเมตร นอกจากรวมกันข้างบน
- ให้เพิ่มเหล็กเสริมดินเหนียวตามข้อข้างให้เพิ่ม และตั้งแนบไม่น้อยกว่า 95% STANDARD PROCTOR DENSITY แล้วทดสอบด้วยอัตราส่วน 1:3:5 โดยน้ำหนัก หนา 5 ซม.ของชั้น
- ไม่ก่อกำเนิดดินเหนียว จะตองบดอัดแน่นทั้งชั้นดินแข็ง แล้วใช้วิธีทดสอบ ที่จุดควบคุมความที่เสนอ เช่น การบดอัดความหนาแน่นของดินเหนียว โดยตองบดอัดแน่นไม่น้อยกว่า 95% STANDARD PROCTOR DENSITY ปรับระดับให้เรียบ แล้วทดสอบความหนาแน่นให้มีความหนาแน่นที่ระบุในแบบ
- ขบวนการที่ตองตองเป็นดินเหนียว หรือเป็นดินเหนียว จะตองสร้างที่ฐานรวมชนิดไม่เหนียว ความหนาแน่นของจุดควบคุมความโดยได้รับรองความหนาแน่นของค่าจุดควบคุม

หมายเหตุ

แบบก่อสร้างนี้เป็นลิขสิทธิ์ของกรมการช่าง-๕/๒๐1๖/๖ ของกรมการช่าง

ตารางแสดงขนาด และรายละเอียดเหล็กเสริม ท่อลอดเหลี่ยมชนิดนี้ของเดี่ยว

CLEAR SPAN S (m.)	DEPTH D (m.)	T (cm.)	W (cm.)	BAR MARK a			BAR MARK a1			BAR MARK b				BAR MARK b1				BAR MARK v			BAR MARK v1			BAR MARK h			BAR MARK h1		
				d1a (mm.)	Ø (cm.)	L (cm.)	d1a (mm.)	Ø (cm.)	L (cm.)	d1a (mm.)	Ø (cm.)	F (cm.)	G (cm.)	d1a (mm.)	Ø (cm.)	F (cm.)	G1 (cm.)	d1a (mm.)	Ø (cm.)	L (cm.)	d1a (mm.)	Ø (cm.)	L (cm.)	d1a (mm.)	Ø (cm.)	No	d1a (mm.)	Ø (cm.)	No
2.40	1.80	24	25	20	20	305	12	120	220	12	11	110	95	12	11	110	170	-	-	-	12	30	210	12	23	42	12	45	18
3.00	1.80	26.5	27.5	20	20	370	12	120	260	16	15	130	100	16	15	130	100	-	-	-	12	30	235	12	22.5	51	12	45	20
4.00	2.50	40	35	25	20	485	12	120	350	16	11	170	115	16	11	170	115	12	11	235	12	30	330	12	22.5	81	12	45	24
1.80	1.80	24	25	16	17.5	245	12	120	160	12	11	80	90	12	11	90	180	-	-	-	12	30	230	12	25	40	12	45	14
2.10	1.80	24	25	16	14	275	12	120	195	12	12.5	100	100	12	12.5	100	180	-	-	-	12	30	235	12	25	42	12	45	16
2.10	2.10	24	25	16	14	275	12	120	195	12	12.5	100	100	12	12.5	100	210	-	-	-	12	30	265	12	25	46	12	45	18
2.40	2.10	24	25	20	19	305	12	120	225	12	12.5	110	110	12	12.5	110	210	-	-	-	12	30	265	12	23	46	12	45	18
2.40	2.40	24	25	20	20	305	12	120	225	12	12.5	110	110	12	12.5	110	240	-	-	-	12	30	295	12	23	50	12	45	18
2.70	2.40	24	25	20	16.5	335	12	120	245	12	12.5	120	120	12	12.5	120	240	-	-	-	12	30	295	12	23	51	12	45	18
2.70	2.70	24	27.5	20	17.5	335	12	120	245	12	15	120	120	12	15	120	120	12	30	260	12	30	325	12	23	55	12	45	18
3.00	2.70	26.5	27.5	20	15	370	12	120	265	16	15	130	130	16	15	130	130	12	30	260	12	30	325	12	23	58	12	45	20
3.00	3.00	26.5	30	20	16.5	370	12	120	265	16	12.5	130	130	16	12.5	130	130	12	25	290	12	30	355	12	21.5	63	12	45	20
3.30	3.00	27.5	30	20	14	410	12	120	295	16	12.5	140	140	16	12.5	140	140	12	25	295	12	30	355	12	21.5	67	12	45	22
3.30	3.30	27.5	32.5	20	14.5	410	12	120	295	16	11	140	140	16	11	140	140	12	22	325	12	30	385	12	22.5	64	12	45	22
3.60	3.30	30	32.5	20	13	440	12	120	315	16	12.5	150	150	16	12.5	150	150	12	25	325	12	30	385	12	22.5	67	12	45	22
3.60	3.60	30	35	20	13	440	12	120	315	16	11.5	150	150	16	11.5	150	150	12	23	355	12	30	415	12	22.5	71	12	45	22

แบบมาตรฐานงานทาง
สำหรับองค์การปกครองส่วนท้องถิ่น

ท่อลอดเหลี่ยม คสล. ชนิดท่อเดี่ยว
รูปสี่เหลี่ยมทั่วไป (RIGID FRAME)

แบบเลขที่ ทอ-5-202

แผ่นที่ 77